



DAT FRANCE

9 Rue du Bouloi,
75001 Paris – France

www.dat-france.fr

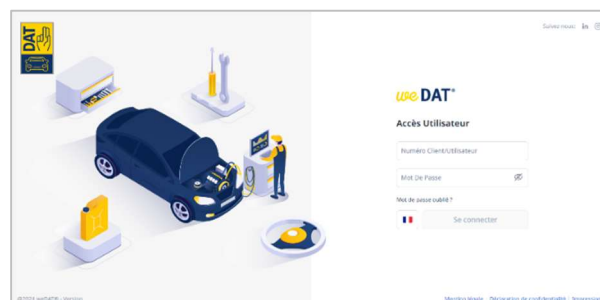
we **DAT**[®]

Mon premier dossier en 8 étapes



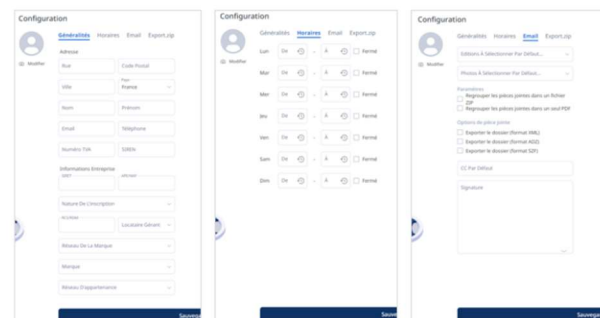
Connexion :

Je me connecte à mon compte en cliquant sur le lien envoyé par mail avec mes identifiants. Je renseigne le numéro client / login utilisateur et le mot de passe.



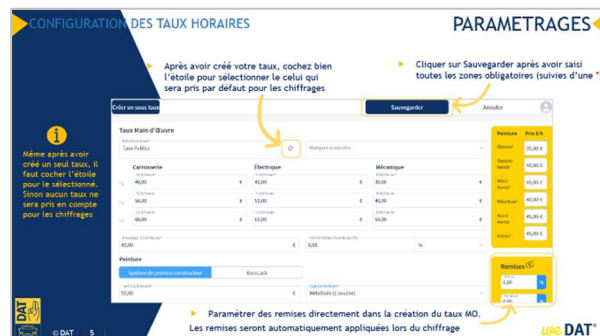
Profil :

Je renseigne les informations de mon activité et de mon entreprise, mes horaires d'ouverture et mes paramètres de mail.



Taux main d'œuvre :

Je configure au moins un taux MO par défaut.

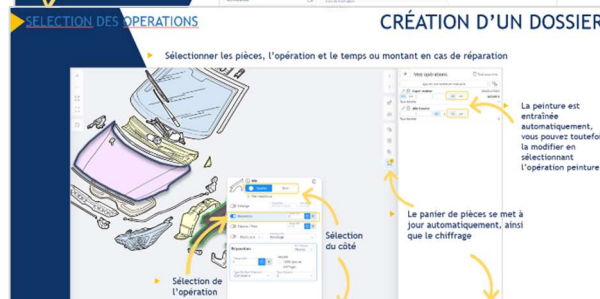


Nouveau dossier et identification véhicule :

Après avoir ouvert un nouveau dossier j'identifie un véhicule. Je peux identifier un véhicule par le service IMMAT+VIN ou via une sélection manuelle.



Sélection des opérations :

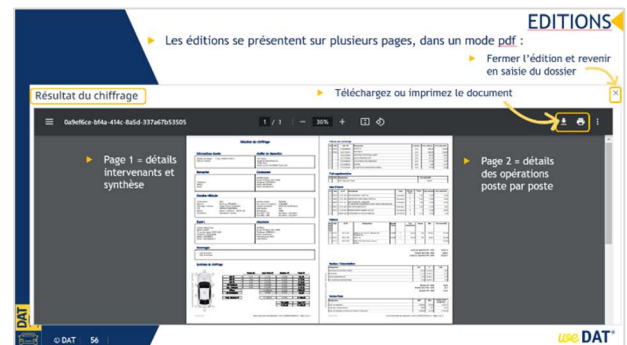


Je sélectionne les opérations (échange, réparation, peinture, maintenance...) que je souhaite réaliser sur le véhicule.

6 Chiffrage :
Je lance mon chiffrage et je peux modifier les données si besoin (temps MO, taux MO, prix pièce, remise...).



7 Editions :
Je peux éditer des documents concernant mon chiffrage (Résultat du chiffrage, OR, Facture...).



8 Envoi du dossier par mail :
J'envoie le dossier complet (documents, photos...) par mail.



Après la formation de prise en main de l'outil de chiffrage, une documentation complète sera à votre disposition.
N'oubliez pas de la consulter !
Nous restons à votre disposition par mail, téléphone et par messagerie instantanée.

DAT FRANCE
9 Rue du Bouloi,
75001 Paris
www.dat-france.fr

Afin de simplifier les démarches, nous vous invitons, pour toute correspondance, à nous indiquer votre numéro de client, ce dernier commence par 32 suivis de 5 chiffres (ex : 3203902).

Support technique

Notre assistance est disponible du lundi au vendredi, de 9h à 12h30 et de 14h à 17h30

Par téléphone: +33 (0)1.85.09.77.37

Par mail : service-client@dat-france.com

Par messagerie instantanée dans votre dossier weDAT

1. Cliquez sur la bulle,
2. Sélectionnez Admin France
3. Saisissez votre message
4. Envoyez